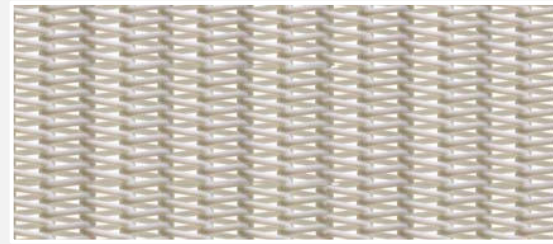


# Spiralsolution 70000 S7

## Datenblatt (thermofixiertes Sieb)



### Technische Daten

Luftdurchlässigkeit:	(cfm)	900
Flächengewicht:	(g/m <sup>2</sup> )	1285
Dicke:	(mm)	2,50
Teilung	(m-1)	202
Ø Monofil Spirale:	PET	0,70
Ø Monofil Steckdraht:	PET	0,70
Abmessung Fülldraht:	xxx	xxx

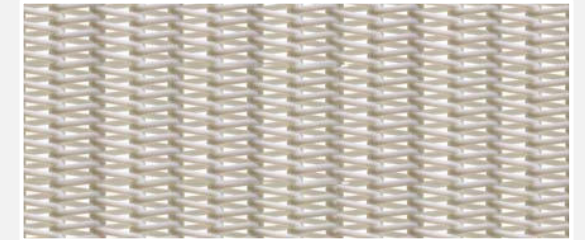


### Eigenschaften und Einsatzbereiche

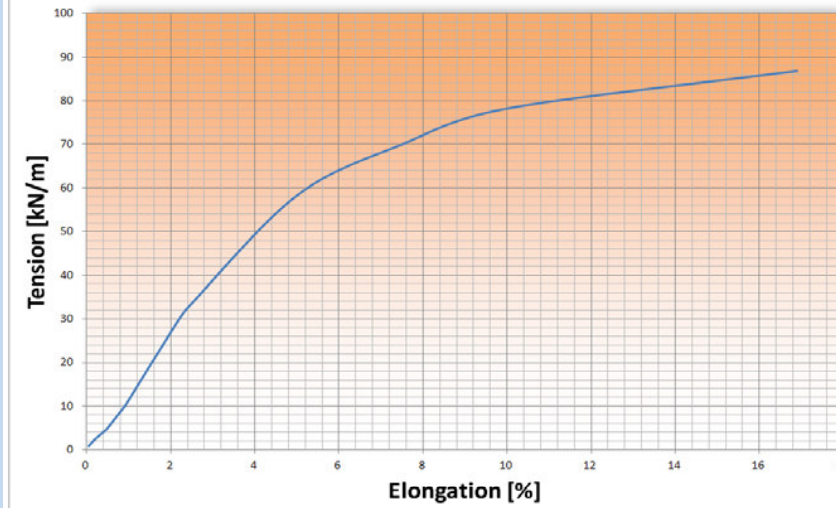
- Hohe Trockenkapazität
- Stabile Laufeigenschaften
- Leicht zu schließen
- Transportband
- Trockensieb
- Schlammwässerung

# Spiralsolution 70000 S7

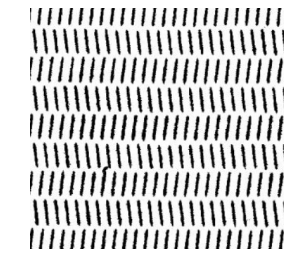
## Datenblatt (thermofixiertes Sieb)



70000 S7, 70000H7, 70000 T7, 70000 S7-A, 70000 L7, 70000 Q7



### Kontaktfläche



22%

Dehnung bei spezifischen Spannungen  
70000 S7, 70000 H7, 70000 T7, 770000 S7-A, 70000 L7, 70000 Q7

