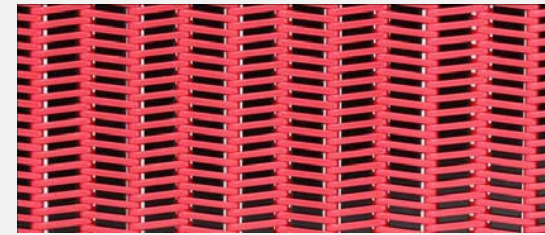


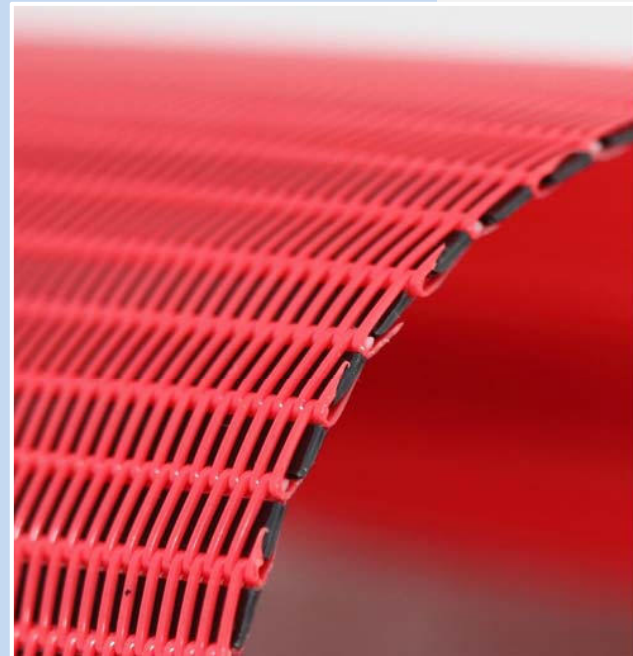
Spiralsolution 43200 FSL

Datenblatt (thermofixiertes Sieb)



Technische Daten

Luftdurchlässigkeit:	(cfm)	200
Flächengewicht:	(g/m ²)	1320
Dicke:	(mm)	1,85
Teilung	(m-1)	187
Ø Monofil Spirale:	PET	0,43 x 0,70
Ø Monofil Steckdraht:	PET	0,70
Abmessung Fülldraht:	PET / P40.1	3,45 x 0,90



Eigenschaften und Einsatzbereiche

Optimierte Kontaktfläche und hohe Trockenkapazität

Geringe Dicke

Hydrolysestabilisiert

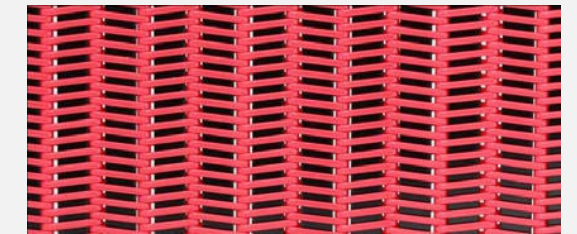
Trockensieb Feinpapiere, graphische Papiere

Karton mit markierempfindlichen Oberflächen

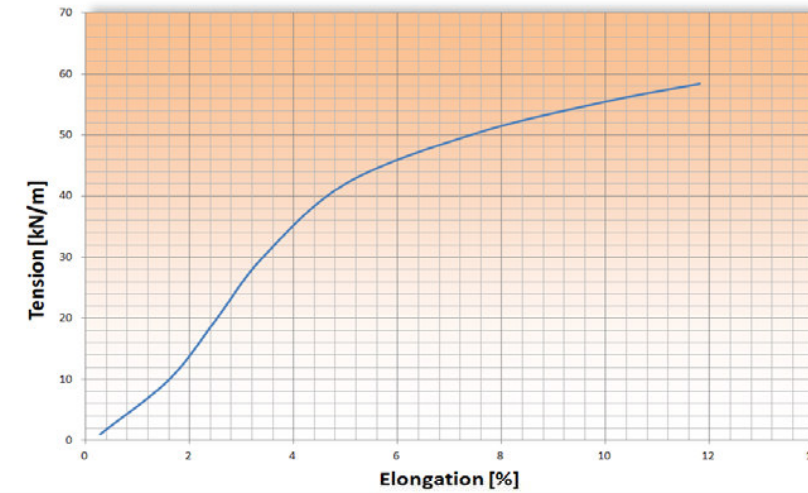
Für schnelllaufende Positionen

Spiralsolution 43200 FSL

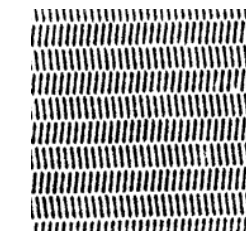
Datenblatt (thermofixiertes Sieb)



43000 FSL, 43000 FHL, 43000 FTL, 43000 FLL



Kontaktfläche



36%

Dehnung bei spezifischen Spannungen
 43000 FSL, 43000 FHL, 43000 FTL, 43000 FLL

