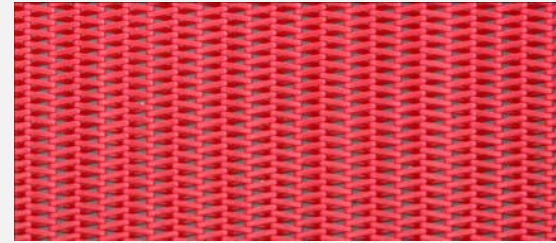


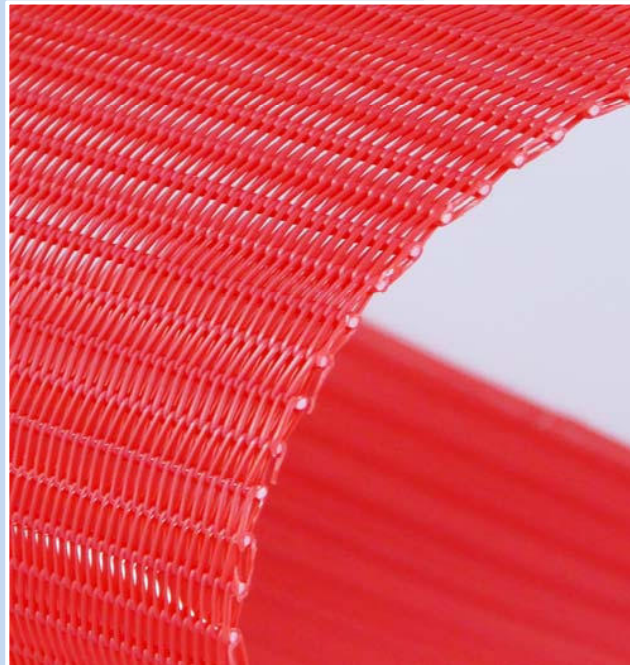
# Spiralsolution 43000 FS

## Datenblatt (thermofixiertes Sieb)



### Technische Daten

Luftdurchlässigkeit:	(cfm)	900
Flächengewicht:	(g/m <sup>2</sup> )	915
Dicke:	(mm)	1,85
Teilung	(m-1)	256
Ø Monofil Spirale:	PET	0,43 x 0,70
Ø Monofil Steckdraht:	PET	0,70
Abmessung Fülldraht:	xxx	xxx

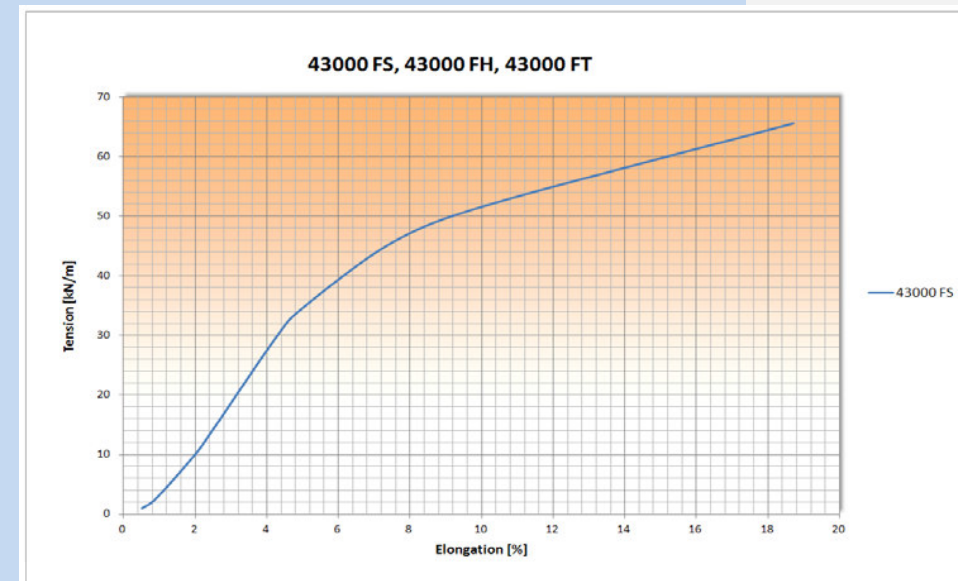
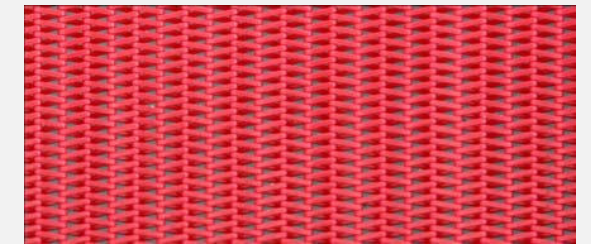


### Eigenschaften und Einsatzbereiche

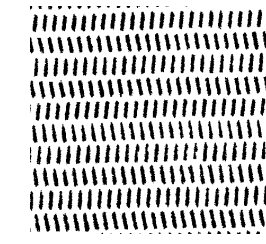
- Hohe Trockenkapazität
- Hohe Hydrolysebeständigkeit
- Stabile Laufeigenschaften
- Schreib- und Druckpapier
- Verpackungspapier
- Obere Trockensieb Positionen

# Spiralsolution 43000 FS

## Datenblatt (thermofixiertes Sieb)



### Kontaktfläche



29%

